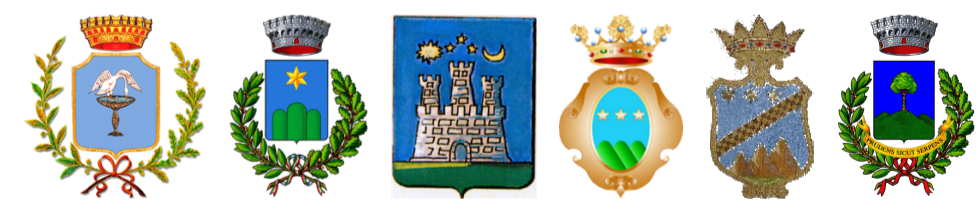
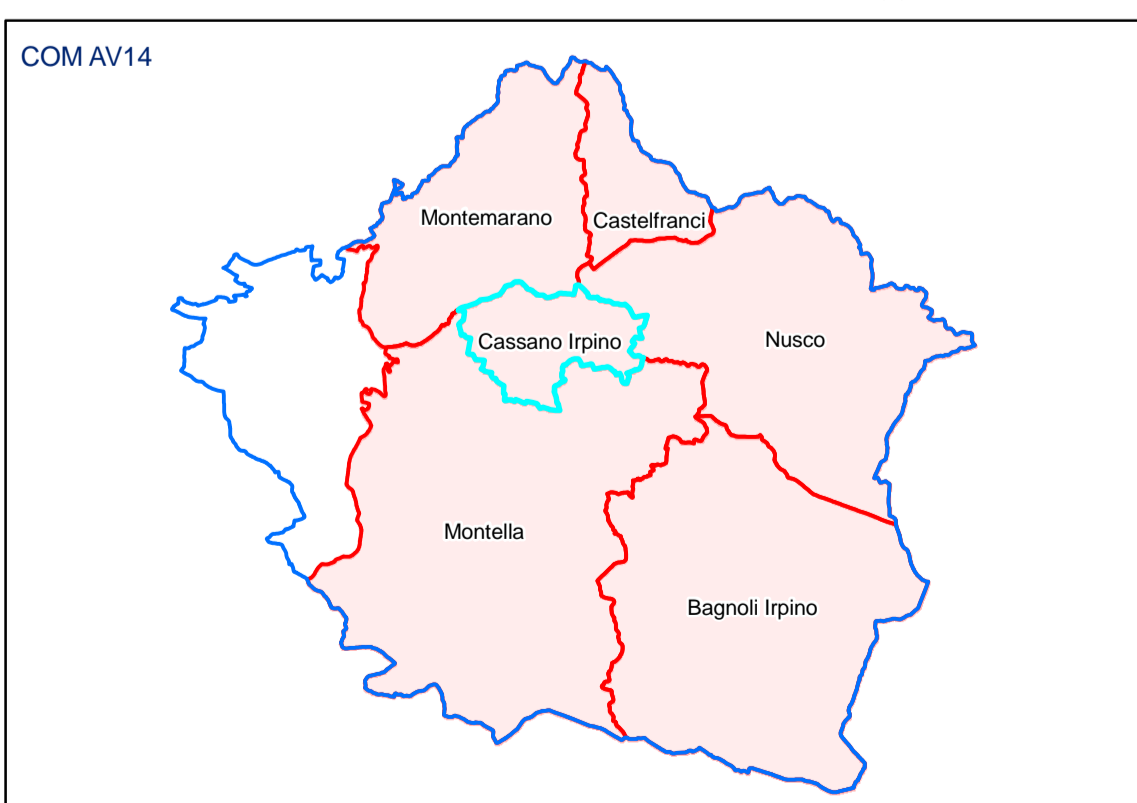


UNIONE DEI COMUNI DELL'ALTA VALLE DEL CALORE
 conv. 01/2013 del 14 gennaio 2013



PIANO COMPRESORIE DI PROTEZIONE CIVILE
 BAGNOLI I. - CASSANO I. - CASTELFRANCI - MONTELLA - MONTEMARANO - NUSCO
 PROVINCIA DI AVELLINO

Interventi finalizzati alla predisposizione, applicazione e diffusione
 dei piani di protezione civile (D.G.R. n. 146 del 27 maggio 2013)



P.O.R. CAMPANIA F.E.S.R. 2007-2013 - ASSE 1 - OBIETTIVO SPECIFICO 1.B - OPERATIVO 1.6

DATI SCENARI DI EVENTO E DANNO
SCENARIO RISCHIO IDROGEOLOGICO
COMUNE DI CASSANO IRPINO - 1:10.000

COMUNE CAPOFILIA: MONTELLA
 Il Responsabile del Servizio
 Presidente del Comitato Tecnico
 ARCH. BRUNO DI NARDO

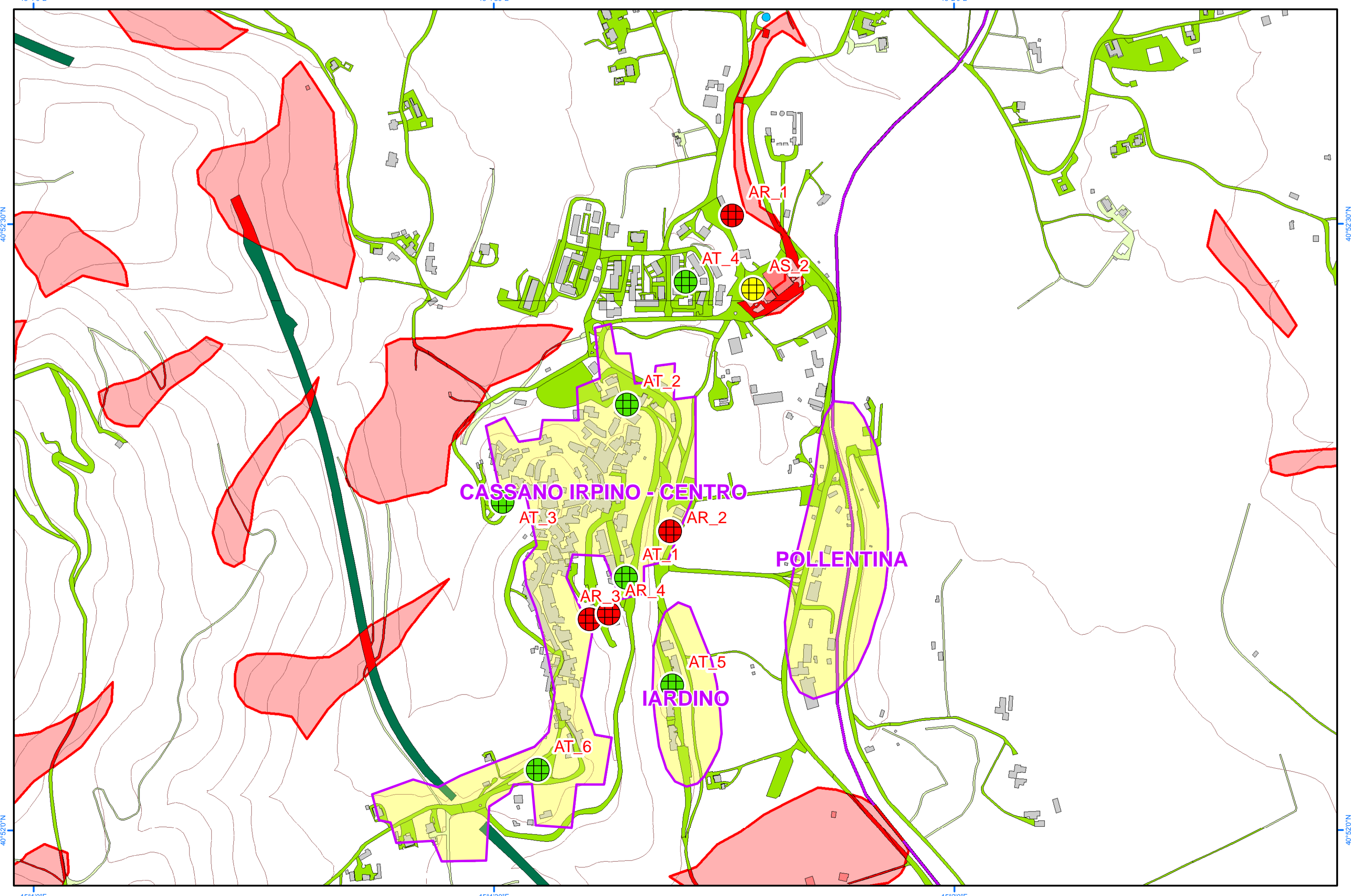
I CONSULENTI
 dott. geol. Giovanni Delli Bovi
 dott. geol. Roberto D'ORSI

NOVEMBRE 2015

Legenda

AREE DI EMERGENZA

- Aree di ammassamento
- Aree di accoglienza
- × Aree di accoglienza a rischio idrogeologico
- Aree di attesa
- × Aree di attesa a rischio idrogeologico
- Centri abitati e frazioni
- Linea ferroviaria a Pericolosità e Rischio (P3/R3 e P4/R4)
- Linea ferroviaria
- Viabilità interessata da Pericolosità e Rischio
- Pericolosità e Rischio Atteso e/o Potenziale (R3)
- Pericolosità e Rischio Atteso e/o Potenziale (R4)
- Infrastrutture e collegamenti principali
- Strada a scorrimento veloce
- Viabilità, strade statali, provinciali e comunali
- Sentieri e/o strade non asfaltate
- Edificato a Pericolosità e Rischio
- Edificato a Pericolosità e Rischio (in una fascia di rispetto di 10 m.)
- Edifici interessati da Pericolosità e Rischio (P3/R3 e P4/R4)
- Edificato - Residenziale, Terziario, Agricolo, Monumenti e Baracche
- Edificato da CTR Regione Campania - 1:5.000
- Classi di Pericolosità e Rischio (PAI ADB)
- Pericolosità e Rischio Atteso e/o Potenziale (P3/R3)
- Pericolosità e Rischio Atteso e/o Potenziale (P4/R4/PG3)



STRALCIO CENTRO URBANO 1:5.000